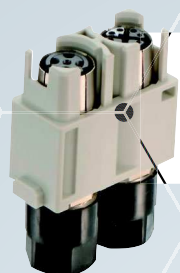


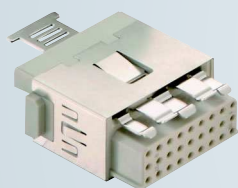


Pushing Performance



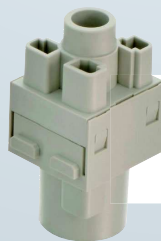
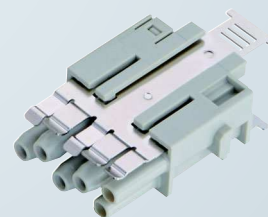
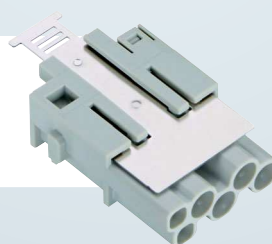
**Han® M12モジュール**  
1つのモジュールに堅牢な  
2 x M12インターフェース

**Han DD® ダブルモジュール**  
36ピン、  
パワー(10A) / 信号用



**Han® シールドモジュール・ベーシック**  
27ピン、遮蔽プレートにより  
180°シールド(プラス : 360°シールド)

**Han® シールドパワーモジュール**  
4ピン x パワー、2ピン x 信号用  
遮蔽プレートによりEMC対応



**Han® 300 Aモジュール**  
大電力300A / 1300V対応

People | Power | Partnership

## Han-Modular® 新製品

堅牢なM12データインターフェースから  
確実なシールド接続、最大300Aの  
大電流用まで



[www.HARTING.com/JP](http://www.HARTING.com/JP)

# HARTING Han-Modular® 新製品モジュール



Pushing Performance

## Han® M12モジュール

- 1つのモジュール内に2 x M12コネクタ
- Dコード(Cat.5 / 100Mbps)  
Xコード(Cat.6A / 10GHz)
- ハーティングのM12 Slimシリーズが  
ベース(圧着コンタクト)
- ケーブル径5.7 - 8.8 mm
- AWG 26 - AWG 18
- 耐久性が要求されるイーサネット接続に最適



## Han® DDダブルモジュール

- 36 x Han D® コネクタ、最大400 V
- 1モジュールで電力(10 A)と信号を同時伝送可能
- 6軸ロボットのフィードバックなど、  
三相のACモータに最適



## Han® シールドモジュール・ベーシック

- 遮蔽板によるケーブルシールドの継承
- 高密度 27 x シールドコンタクト
- D-Subコンタクトを使用
- シンプルかつ低コストのシールド接続
- ヒンジフレームへの接続端子付も選択可能



## Han® シールドパワーモジュール

- 周波数制御ドライブなどの一般的なモーター  
アプリケーション用のインターフェース
- 4 x パワーコンタクト (Han E®, 4番ピンはPE用)
- 2 x シグナルコンタクト(Han D®)、温度監視や  
ブレーキ用
- プレートによるケーブルシールドのEMC対応接続
- シールドパワーケーブルを他のケーブルと組み  
合わせてひとつのコネクタで使用可能に



## Han® 200A / 300Aモジュール

- ケーブル断面積 最大70 / 120 mm<sup>2</sup>対応
- 高電圧 最大1300V
- 保護等級IP20のフィンガーセーフ  
(オスモジュールはコンタクトの保護キャップにて対応)
- 新Han® 200AとHan® 300A間接続対応



## ■ オーダ情報

※コンタクトは別途ご手配ください。

Han® M12モジュール		コンタクト数	電気的データ(定格)	導体断面積(mm <sup>2</sup> )	部品番号
	Han® M12モジュール、オス	—			09 14 002 3061
	Han® M12モジュール、メス	—			09 14 002 3161
	Han® M12モジュールインサート、 クリンプ端子、Dコード、オス	4	4 A / 32 V 0.8kV 3	0.13 ... 0.82	09 14 881 1405
	Han® M12モジュールインサート、 クリンプ端子、Dコード、メス	+ シールド			09 14 881 2405
	Han® M12モジュールインサート、 クリンプ端子、Xコード、オス	8	0.5 A / 32 V 0.8kV 3	0.08 ... 0.25	09 14 881 1805
	Han® M12モジュールインサート、 クリンプ端子、Xコード、メス	+ シールド			09 14 881 2805

Han® DDダブルモジュール		コンタクト数	電気的データ(定格)	導体断面積(mm <sup>2</sup> )	部品番号
	Han® DDダブルモジュール、 クリンプ端子、オス	36	10 A / 400 V	0.14 ... 2.5	09 14 036 3002
	Han® DDダブルモジュール、 クリンプ端子、メス				09 14 036 3102

Han® シールドモジュール・ベーシック		コンタクト数	電気的データ(定格)	導体断面積(mm <sup>2</sup> )	部品番号
	Han® シールドモジュール・ ベーシック、180°シールド、 クリンプ端子、オス	27 + シールド	4 A / 32 V	0.09 ... 0.52	09 14 027 3021
	Han® シールドモジュール・ ベーシック、180°シールド、 クリンプ端子、メス				09 14 027 3121

Han® シールドモジュール・ベーシックプラス		コンタクト数	電気的データ(定格)	導体断面積(mm <sup>2</sup> )	部品番号
	Han® シールドモジュール・ ベーシックプラス、360°シールド、 クリンプ端子、オス、ヒンジフレームへの 接続端子付	27 + シールド	4 A / 32 V	0.09 ... 0.52	09 14 027 3022
	Han® シールドモジュール・ ベーシックプラス、360°シールド、 クリンプ端子、メス、ヒンジフレームへの 接続端子付				09 14 027 3122

Han® シールドパワーモジュール		コンタクト数	電気的データ(定格)	導体断面積(mm <sup>2</sup> )	部品番号
	Han® シールドパワー モジュール、クリンプ端子、オス	4 + 2 x シグナル コンタクト	16 A / 400 V +	0.14 ... 4	09 14 006 3021
	Han® シールドパワー モジュール、クリンプ端子、メス	+ シールド	10 A / 400 V		09 14 006 3121

Han® 200Aモジュール 新バージョン		コンタクト数	電気的データ(定格)	導体断面積(mm <sup>2</sup> )	部品番号
	Han® 200Aモジュール、 保護インサート付き、 クリンプ端子、オス	1	200 A / AC1000 V DC1300 V	16 ... 70	09 14 001 3003
	Han® 200Aモジュール、 保護インサート付き、 クリンプ端子、メス				09 14 001 3103

Han® 300Aモジュール		コンタクト数	電気的データ(定格)	導体断面積(mm <sup>2</sup> )	部品番号
	Han® 300Aモジュール、 保護インサート付き、 クリンプ端子、オス	1	300 A / AC 1000 V DC 1300 V	95 ... 120	09 14 001 3004
	Han® 300Aモジュール、 保護インサート付き、 クリンプ端子、メス				09 14 001 3104

## ハーティング株式会社

### 本社・関東営業所

〒222-0033 神奈川県横浜市港北区新横浜1-7-9  
友泉新横浜一丁目ビル2F  
Tel: 045-476-3456 Fax: 045-476-3466

### 中部営業所(名古屋)

〒461-0004 愛知県名古屋市中区葵3-23-3  
第14オーシャンビル9F  
Tel: 052-937-0102 Fax: 052-937-0188

### 関西営業所(大阪)

〒532-0003 大阪府大阪市淀川区宮原4-1-9  
新大阪フロントビル8F  
Tel: 06-6350-6070 Fax: 06-6350-6071

### 九州営業所(福岡)

〒812-0011 福岡県福岡市博多区博多駅前1-15-20  
NMF博多駅前ビル2F  
Tel: 092-419-2742 Fax: 092-419-2756

お問い合わせ(メール)  
jp@HARTING.com  
ウェブサイト  
www.HARTING.com/JP